



Plus d'informations : www.ciep.be

RACISTE MALGRÉ MOI!

Ensemble déconstruisons le racisme structurel !

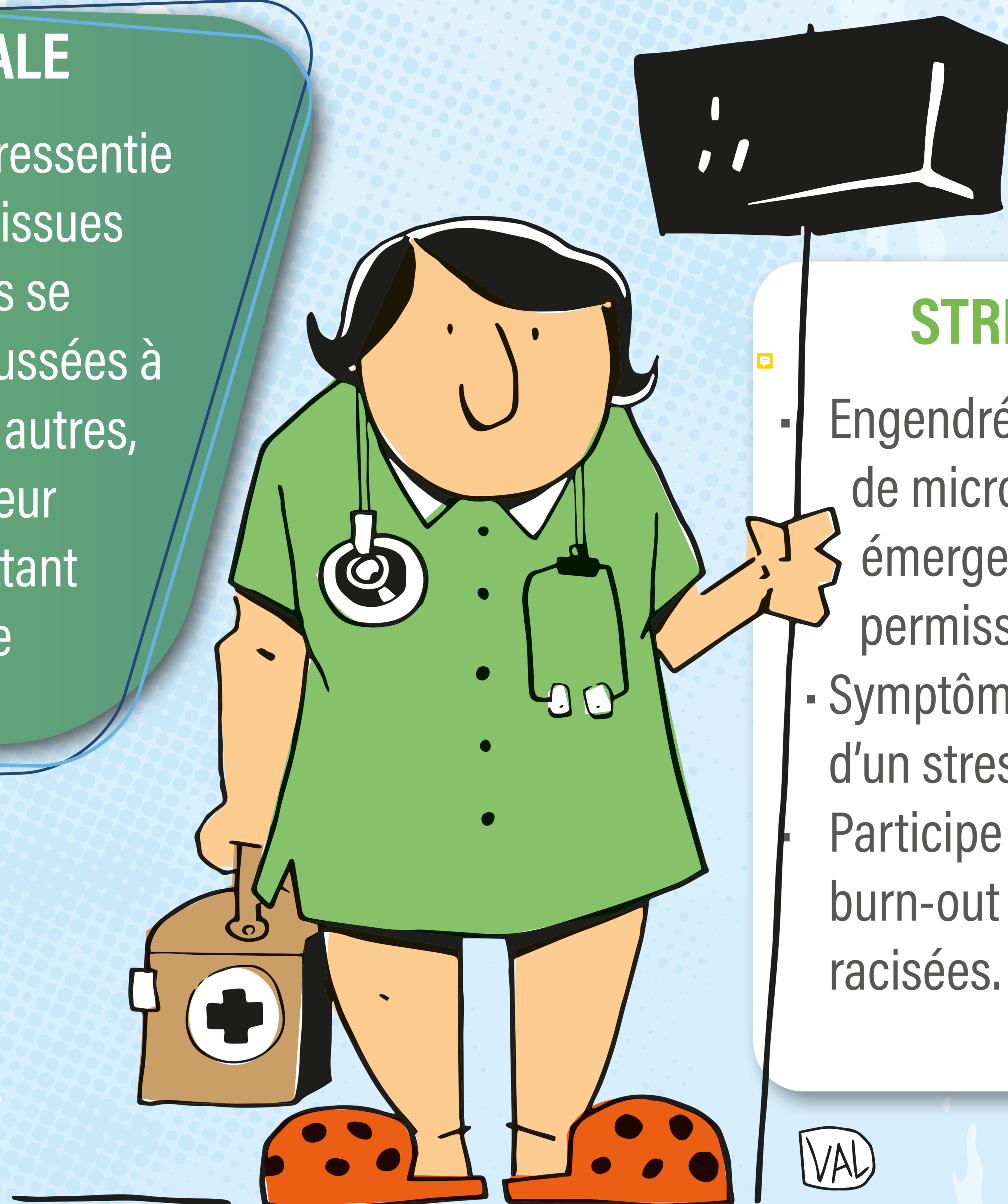
SANTÉ

INFLUENCE DE L'HISTOIRE

- Rôle important de la médecine dans le processus de colonisation qui a participé à la déshumanisation des personnes colonisées et /ou mise en esclavage.
- Nombreuses expérimentations traumatisantes perpétrées au nom de la science, cobaye pour des chirurgies expérimentales, avortements et stérilisations forcées, ...

CHARGE RACIALE

Pression psychologique ressentie par certaines personnes issues de minorités dites visibles se sentant constamment poussées à travailler plus fort que les autres, à surveiller leurs accents, leur comportements, ... et mettant en œuvre des stratégies de survie permanente.



STRESS RACIAL

- Engendré par le cumul de micro-agressions qui émergent dans un climat permissif et de révolte.
- Symptômes similaires à ceux d'un stress post-traumatique. Participe au phénomène de burn-out chez les personnes racisées.

EN TANT QUE PATIENT.E

Impact de facteurs négatifs dans l'accueil et la prise en charge par le personnel soignant

- Stéréotypes raciaux, croyances telles que les africaines sont fortes, le « syndrome méditerranéen », ...
- Méconnaissance par le personnel de santé majoritairement « blanc » qui ne prend pas en compte le facteur « racisme » dans le diagnostic et le traitement.
- Absence de réglementation pour la prise en charge spécifique des patient.e.s selon l'origine, etc.

Vulnérabilité face à l'ostracisme, aux attitudes des autres patient.e.s ou du personnel médical dans une salle d'attente, d'une consultation médicale, ...

EN TANT QUE PERSONNEL SOIGNANT

- Faible représentation dans les staff de direction et surreprésentation dans les postes moins qualifiés, tels qu'aide-soignant.e.s, personnel d'entretien, etc.
- Se retrouve souvent parmi les équipes paramédicales des services gériatriques et les maisons de repos.
- Des équipes racisées qui prennent en charge des patient.e.s « blanc.he.s »
- Stéréotypes qui circulent : «nonchalance», «un petit tempérament méditerranéen... pas toujours productif», etc.

A L'HÔPITAL

- Racisme des patient.e.s envers le personnel soignant racisé rarement encadré ou sanctionné.
- Difficultés à reconnaître la problématique, pratiques tellement fréquentes qu'elles en sont devenues banales.

