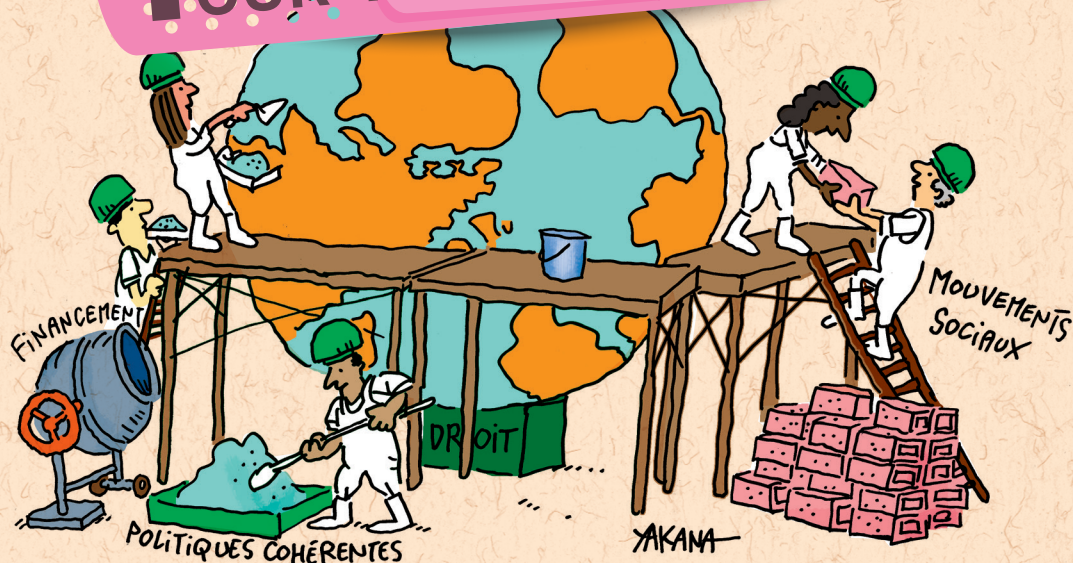


# Journée des possibles

## PROTECTION SOCIALE POUR TOUS



Migrations, TTIP, inégalités, pensions, allocations, ... La protection sociale est sur toutes les lèvres. D'un côté remise en cause en Europe par les politiques d'austérité, comme en Belgique par le gouvernement Michel, ailleurs, elle suscite l'espoir. Des initiatives innovantes voient le jour, soutenues par des mouvements sociaux, qui méritent d'être mises en lumière. Non sans débat ni questionnements. Comment défendre au mieux la protection sociale comme levier de solidarité et de développement ?

*Vous êtes intéressé de mener une animation sur le thème ? De lancer une formation ? De découvrir des outils efficaces pour sensibiliser et mobiliser ? animateurs et permanents, militants et volontaires : notre « journée des possibles » est pour vous !*

Rendez-vous à **NAMUR** le mardi **22 MARS** 2016



# C'est le printemps... Tous aux champs (des possibles) !

**Quand ?** Le mardi 22 mars 2016

**Où ?** Palais des Congrès à Namur

**Quoi ?** Nous vous proposons une journée d'échanges pour faire le point sur le chemin accompli, établir les balises pour agir dans les mois qui suivent et faire mouvement autour des revendications de la campagne «PROTECTION SOCIALE POUR TOUS».

## Programme de la matinée

**Face aux idées reçues et questionnements existentiels, s'outiller pour argumenter**

9:00 Accueil

9:30 Lancement de la journée, par Claire TERLINDEN, coordinatrice de Solidarité Mondiale et Virginie DELVAUX, directrice du CIEP - retour sur la campagne 2015

9:50 Ateliers

**Trois ateliers de trente minutes, à choisir entre sept ateliers différents :**

**Atelier 1 :** « Favoriser les échanges avec les Etats-Unis, c'est bon pour notre protection sociale ? »  
Avec Jacques DEBATTY, MOC Bruxelles

*Quels impacts des traités commerciaux comme le TTIP et le CETA sur nos systèmes de protection sociale ? Devons-nous vraiment craindre pour les couvertures sociales existantes et à venir ? Quels risques aussi pour les pays en voie de développement face à ces traités bilatéraux d'investissement ?*

**Atelier 2 :** « Le revenu 'universel', une porte vers la protection sociale pour tous ? »  
Avec Nathalie JANNE, CNCD

*Un revenu de base pour tous, sans conditions, tout au long de la vie. L'idée mérite d'être débattue. Mais si le débat sur le revenu de base reflète certaines préoccupations de nos économies développées, qu'en est-il de sa pertinence pour les pays en développement ?*

**Atelier 3 :** « Quel rôle pour les mutuelles dans l'atteinte de la couverture universelle en santé ? » Avec Fodé SISSOKO et Seydou OUATTARA, responsable du développement de mutuelles de santé dans la région de Ségou au Mali (UTM Mali)

*La société civile, notamment au travers des mutualités, se mobilise pour pousser les Etats à respecter le droit à la santé et à honorer leurs engagements dans ce domaine. La couverture santé universelle (CSU) est un 'nouveau' concept dont l'objectif est d'intégrer et de couvrir le plus de personnes possibles en pesant aussi sur les déterminants sociaux autres que les soins médicaux. C'est un défi immense et complexe.*

**Atelier 4 :** « Femmes et protection sociale : une attention spécifique ? »  
Avec Soizic DUBOT, Vie Féminine et une représentante de l'ONG le Monde selon les Femmes

*Pour la protection sociale, les femmes ne sont pas des hommes comme les autres. Alors qu'elles ont des besoins et attentes spécifiques (congés de maternité, santé mater-*





nelle, pensions, complément de revenu pour les temps partiels, etc.), les femmes sont le plus souvent des laissées pour compte des systèmes de protection sociale. Au Nord comme au Sud, elles s'organisent.

**Atelier 5 : « Les migrants, menace pour notre protection sociale ? »**  
Avec Luan ABEDINAJ, CSC Diversité

Ce préjugé a particulièrement la peau dure face à la crise migratoire sans précédent connue en Europe ces derniers mois. Mais à quoi les migrants ont-ils droit exactement ? Les conditions d'accès aux prestations de la sécurité sociale sont-elles les mêmes que pour des nationaux ? Ne passent-ils pas à la caisse eux aussi ? En quoi cela impacte notre protection sociale ?

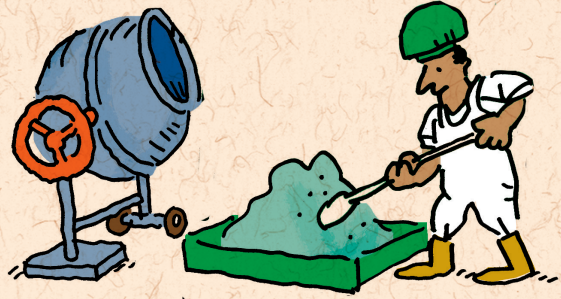
**Atelier 6 : « Quelles alternatives innovantes pour l'accès à la protection sociale dans une économie émergente comme le Brésil ? »** Avec Élodie VAN MECHELEN, MOC Verviers et Patrick FELTESSE, MOC

Malgré quelques avancées comme le système de la « Bolsa familia », le chemin vers l'accès à la protection sociale pour tous est encore long au Brésil. Sur le terrain, le groupe du voyage d'immersion Solidarité Mondiale a découvert diverses alternatives mises en place par les mouvements sociaux.

**Atelier 7 : « Bien vieillir, un défi mondial »**  
Avec Franck MOINIL, Enéo

La population mondiale vieillit et au vu de l'accroissement de l'espérance de vie, la proportion des plus de 60 ans devrait atteindre 22% de la population mondiale en 2050, soit deux milliards d'individus. Un défi en termes de santé, de lieux de vie, de développement économique, ... Une opportunité, aussi.

**11:30 Débat en plénière «les Décodeurs»,**  
– Seydou OUATTARA (UTM Mali),  
– Nicolas VAN NUFFEL (CNCD),  
– Valérie NOTELAERS (Mutualité chrétienne)  
– Marc MAESSCHALK (UCL) - sous réserve  
– Modération: Bart VERSTRAETEN,  
Solidarité Mondiale



12:30 Repas

## Programme de l'après-midi

### Outils et bonnes pratiques pour agir

13:30 Féria des régions

14:00 Ateliers participatifs

**Atelier 1 :** découverte des outils de la mallette pédagogique « protection sociale pour tous »

**Atelier 2 :** action collective dans l'espace public/flashmob

**Atelier 3 :** improvisation « tordons le cou aux idées reçues sur la protection sociale »

**Atelier 4 :** chants de mobilisation autour de la protection sociale

**Atelier 5 :** témoignages des participants du voyage d'immersion au Brésil de Solidarité Mondiale

15:15 Agenda/calendrier de la campagne « et maintenant ?! »

15:30 Discours politique de Christian KUNSCH, président du MOC

16:00 Action collective et fin

16:30 Verre de l'amitié



# ACCES

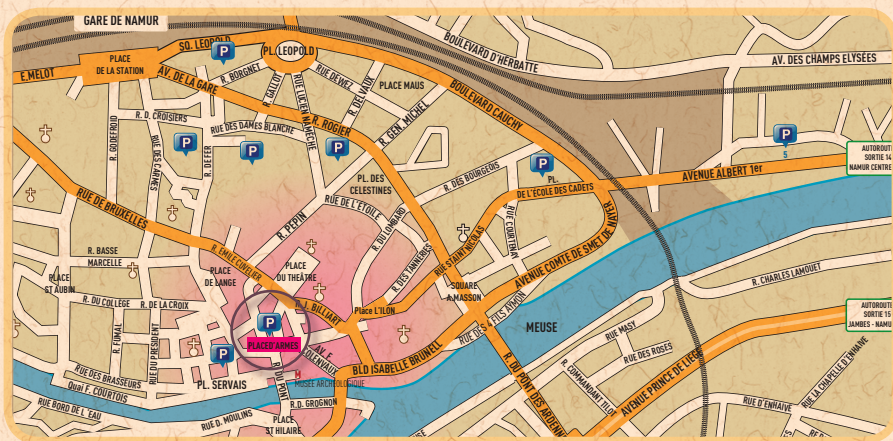
**Adresse du lieu** : Palais des Congrès - Place d'Armes, 1 - 5000 Namur

Privilégier les transports en commun

A 10 minutes à pied de la gare SNCB de Namur

De la Place de la Station, les bus 5, 8, 11 ou 51 (arrêt rue de l'Ange) se rendent à proximité de la place d'Armes.

**Parking** : le Palais des Congrès ne dispose pas de parking privé. Les parkings payants les plus proches sont les parkings «Beffroi» et Gifar». Sinon, utiliser le parking à proximité du CHR et la navette (formule P+R à 2€ pour le parking et le transport) pour rejoindre le centre de Namur.



## Plus d'infos

### Solidarité Mondiale

Chée de Haecht, 579 | 1030 Bruxelles

[www.solmond.be](http://www.solmond.be)

Antoinette Maia

[antoinette.maia@solmond.be](mailto:antoinette.maia@solmond.be)

### CIEP communautaire

Chée de Haecht, 579 | 1030 Bruxelles

[www.ciep.be](http://www.ciep.be)

Stéphanie Baudot

[stephanie.baudot@ciep.be](mailto:stephanie.baudot@ciep.be)

## Inscriptions

En ligne : [www.solmond.be/Journee-des-possibles-protection](http://www.solmond.be/Journee-des-possibles-protection)

Par téléphone : 02.246.38.81 (Solidarité Mondiale)



Avec le soutien de :

