



La protection sociale contribue à réduire les inégalités sociales. Ici et partout dans le monde !



Rejoignez la campagne
Protection sociale pour tous en envoyant
une photo de vous avec cette carte
sur www.protectionsociale.be

Editeur responsable : V. Delvaux, chaussée de Haecht 579, 1030 Bruxelles

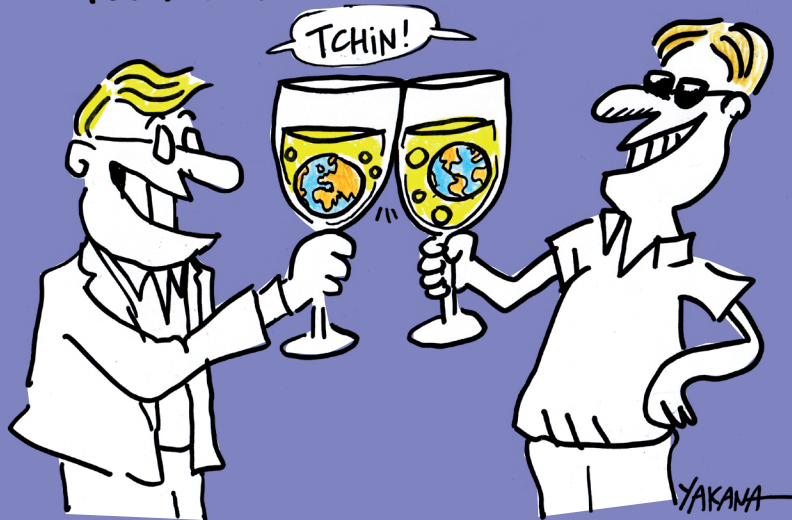




LA COOPÉRATION
BELGE AU DÉVELOPPEMENT .be

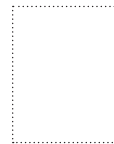


LES 1% LES PLUS RICHES AU MONDE
POSSÈDENT PLUS QUE LES 99% AUTRES.





Financer une protection sociale pour tous et toutes,
c'est possible, grâce à une fiscalité juste. Ici et partout
dans le monde !



Rejoignez la campagne
Protection sociale pour tous en envoyant
une photo de vous avec cette carte
sur www.protectionsociale.be

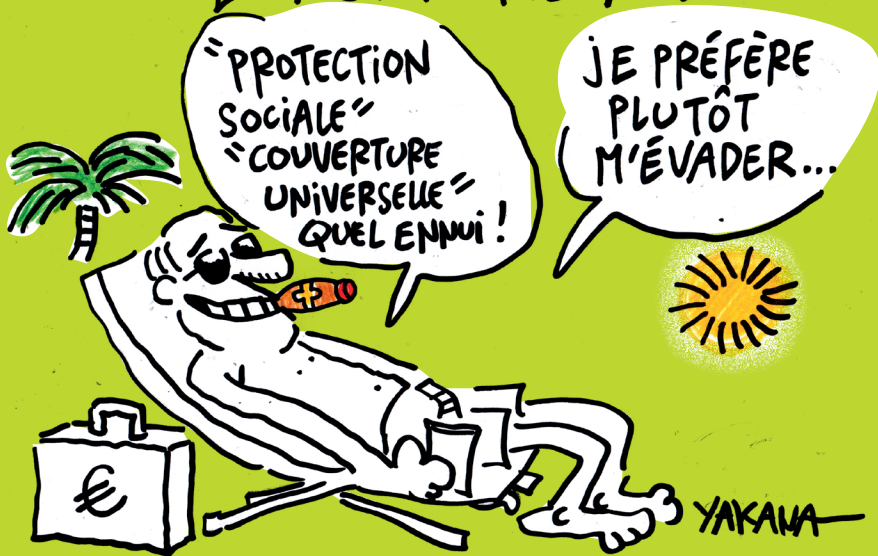
Editeur responsable : V. Delvaux, chaussée de Haecht 579, 1030 Bruxelles



LA COOPÉRATION
BELGE AU DÉVELOPPEMENT .be



ÉVASION FISCALE





Défendons une protection sociale pour tous et toutes qui permet de vieillir dignement. Ici et partout dans le monde !



Rejoignez la campagne
Protection sociale pour tous en envoyant
 une photo de vous avec cette carte
 sur www.protectionsociale.be

Editeur responsable : V. Delvaux, chaussée de Haecht 579, 1030 Bruxelles



LA COOPÉRATION
 BELGE AU DÉVELOPPEMENT .be



PAUVRETÉ ABSOLUE

LA PROTECTION
SOCIALE ? COMMENT
TE DIRE...

ÇA PROTÈGE ENCORE MIEUX
QU'UNE TÔLE EN ZINC NEUVE...





La protection sociale est un droit humain, irréductible et inaliénable. Ici et partout dans le monde !



Rejoignez la campagne
Protection sociale pour tous en envoyant
une photo de vous avec cette carte
sur www.protectionsociale.be

Editeur responsable : V. Delvaux, chaussée de Haecht 579, 1030 Bruxelles



LA COOPÉRATION
BELGE AU DÉVELOPPEMENT .be



LA PROTECTION SOCIALE DOIT ÊTRE UNIVERSELLE!



MAIS ÊTRE UN
HOMME RICHE D'UN
PAYS DU NORD, SA
PEUT AIDER...



YAKAMA



Une protection sociale juste contribue à l'égalité entre hommes et femmes. Ici et partout dans le monde !



Rejoignez la campagne
Protection sociale pour tous en envoyant
 une photo de vous avec cette carte
 sur www.protectionsociale.be

Editeur responsable : V. Delvaux, chaussée de Haecht 579, 1030 Bruxelles



LA COOPÉRATION
 BELGE AU DÉVELOPPEMENT .be



INÉGALITÉS HOMMES/FEMMES AU NIVEAU MONDIAL

ON PARTAGE
ÉQUITABLEMENT:

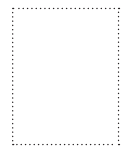
TU FOURNIS LES DEUX TIERS DU
TRAVAIL, ET MOI JE PRENDS
99% DES RICHESSES

OK?





La protection sociale doit être accessible à tous les migrants afin qu'ils puissent vivre dignement. Ici et partout dans le monde !



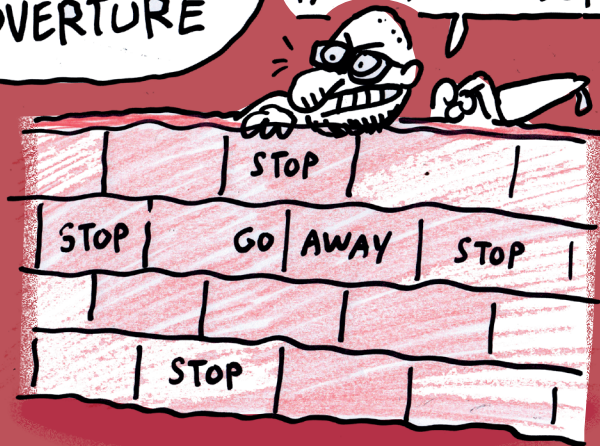
Rejoignez la campagne **Protection sociale pour tous** en envoyant une photo de vous avec cette carte sur www.protectionsociale.be

Editeur responsable : V. Delvaux, chaussée de Haecht 579, 1030 Bruxelles



JE DEMANDE JUSTE
UNE COUVERTURE

BOUGEZ PAS, J'EN
FAIS UNE EN DUR!...



YAKANA